



PALACOMIECO

17 ottobre – 1 dicembre 2013

SE ASCOLTO DIMENTICO
SE VEDO RICORDO
SE FACCIO CAPISCO



comieco
Comitato Nazionale Recupero e Riciclo
degli Imballaggi e Beni Collettivi



CHI E' COMIECO

Consorzio volontario costituito nel 1985 su iniziativa delle associazioni di filiera Assocarta ed Assografici per la gestione della raccolta, riciclo e recupero degli imballaggi cellulosici.

Dal 1997 Consorzio di Filiera per il riciclo e il recupero degli imballaggi a base cellulosica e anche della carta proveniente dalla raccolta differenziata sulla superficie pubblica.

Comieco è composto da circa 3400 imprese, cartiere e importatori di carta e cartone per imballaggio, fabbricanti ed importatori di imballaggi a base cellulosica. Partecipano anche operatori del recupero, Enti ed Associazioni.



CHI E' COMIECO

LA CARTA SI RICICLA E RINASCE. GARANTISCE COMIECO.

In questo payoff sono riassunti lo spirito e il compito di Comieco, il Consorzio Nazionale per il Recupero e Riciclo degli Imballaggi a base Cellulosica.

La carta si ricicla



grazie alla raccolta differenziata, la carta può tornare a nuova vita in un ciclo pressoché infinito

La carta rinasce



grazie al lavoro delle cartiere associate al Consorzio, che in tutta Italia utilizzano il macero per produrre nuova carta e cartone

Comieco garantisce



che questo circolo virtuoso funzioni senza intoppi



PALACOMIECO

TOUR AUTUNNO 2013

1. **MANTOVA** 18/21 ottobre
2. **TREVISO** 24/27 ottobre

N.B.: Da giovedì 31 ottobre a domenica 3 novembre ci fermiamo causa ponte.

3. **L'AQUILA** 7/10 novembre
4. **BRINDISI** 14/17 novembre
5. **LAMEZIA TERME** 21/24 novembre
6. **NAPOLI** 28 novembre/1 dicembre

OBIETTIVI

- **Avvicina le famiglie e le scuole** ai temi del riciclo, della raccolta differenziata di qualità e del mondo degli imballaggi legati al consumo consapevole;
- Porta il **processo industriale** del riciclo di carta e cartone nel centro della città.
- Mostra al pubblico le **fasi essenziali del riciclo** come all'interno di un vero impianto.



PALACOMIECO: cos' e'

Una struttura che all'interno di 3 igloo propone 400 mq di interattività per avvicinare **scuole e famiglie** ai temi del **riciclo**, della **raccolta differenziata di qualità**, del **mondo degli imballaggi** legati al **consumo consapevole**.

La fruizione della struttura è a **ingresso libero** e con il supporto di 4 **guide qualificate** (Dottori in Scienze Ambientali AISA).



PALACOMIECO: IL PERCORSO

PADIGLIONE 1

II GIOCO DELLA SPESA SOSTENIBILE

L'imballaggio cellulosico fornisce importanti informazioni sul prodotto, ha un elevato contenuto tecnologico e di design, è biodegradabile, riutilizzabile e riciclabile. Attraverso la comprensione del suo valore spieghiamo come va correttamente avviato nel ciclo del riciclo. Perché la sua utilità non abbia fine. Perché si impari fin da piccoli il valore delle cose, soprattutto nella quotidianità e si inizi anche a fare una raccolta differenziata di qualità

PADIGLIONE 2

MACCHINA DEL RICICLO Una volta appresa l'importanza degli imballaggi in carta e cartone come vengono approfonditi i passaggi del ciclo del riciclo fino a mostrare prodotti finiti "insospettati"

+ **MOSTRA DI PRODOTTI A BASE DI MACERO** (di uso quotidiano ma anche pesi di design, arte e artigianato)

+ **2 TOTEM INTERATTIVI** (per calcolare la propria impronta ecologica con un semplice test)

+ **MANIFESTO INTERATTIVO DELL'ECO SCUOLA**

(realizzato dal Museo A come Ambiente di Torino)

PADIGLIONE 3

CARTONE ANIMATO DIDATTICO cerchiamo di riassumere quanto appreso nei padiglioni precedenti in modo divertente

BOBINA IN CARTA RICICLATA per i messaggi dei visitatori

SPAZIO DEDICATO AL GESTORE LOCALE a cura del gestore locale

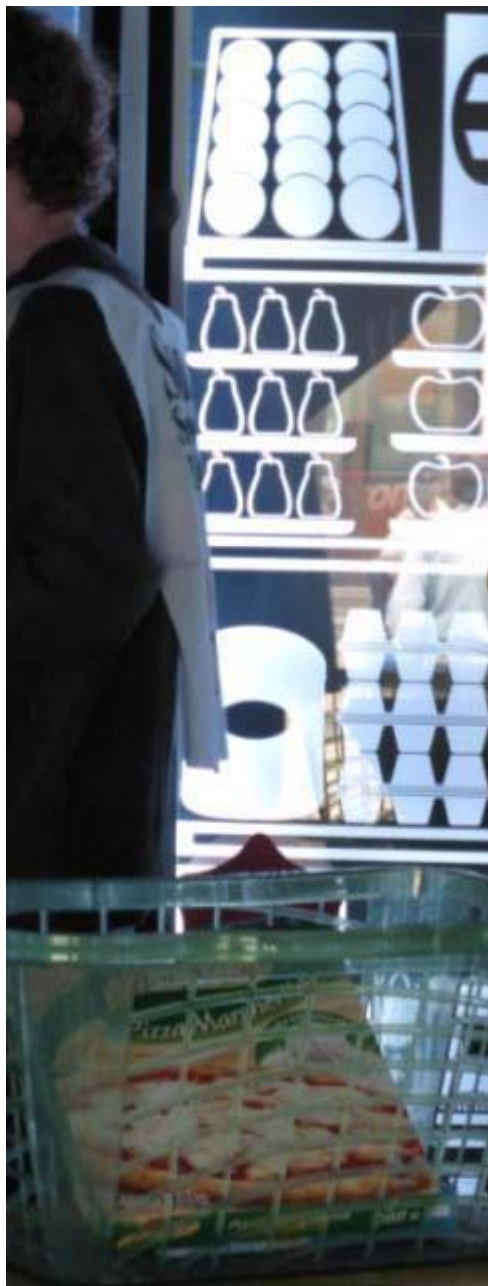


PALACOMIECO: I NUMERI

DAL 2005 AD OGGI

Oltre 140.000 visitatori
87 tappe in tutt'Italia

28 uscite RADIO-TV nazionali
35 uscite STAMPA nazionali
oltre 300 servizi su RADIO-TV locali
oltre 1000 articoli su STAMPA-WEB
locale



L'OPINIONE DEI VISITATORI

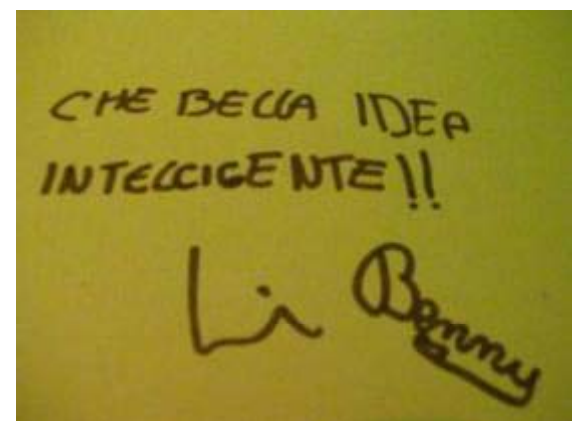
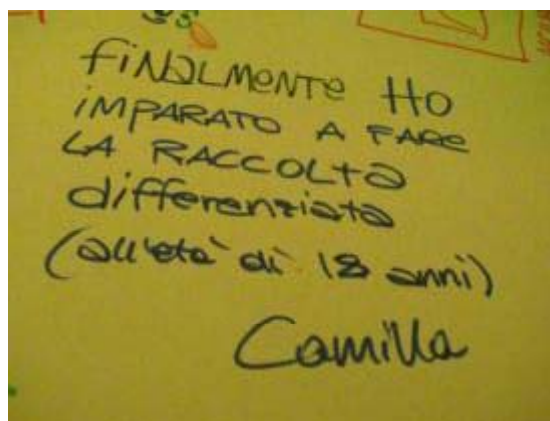
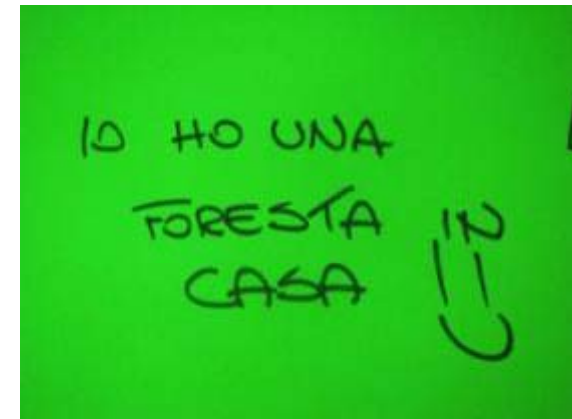
Ecco l'opinione dei 400 visitatori intervistati “on site” da AstraRicerche :

- ▶ **L'84%** è entrato perché ci è passato davanti e l'ha **incuriosito**.
- ▶ Per **oltre il 50%** l'esposizione è ben organizzata e adatta ad un pubblico trasversale (**scuole e famiglie, adulti e bambini**).
- ▶ Per **oltre 1/3** dovrebbe essere fatto in molte altre città italiane e ha chiarito dubbi sulla raccolta differenziata.
- ▶ Per il **39%** l'indice di **utilità pedagogica** risulta essere positivo, molto positivo per il 42%.
- ▶ Oltre **1/3** ritiene che il Palacomieco dovrebbe essere fatto in molte altre città italiane e che **ha chiarito alcuni dubbi sulla corretta raccolta differenziata** (di qualità).

PALACOMIECO: L'ALBUM



PALACOMIECO: L'ALBUM



**IN ASSENZA DI UN COLLEGAMENTO ALLA PIAZZA
CON TRASPORTI PUBBLICI, SARÀ POSSIBILE,
PREVIA RICHIESTA SCRITTA, USUFRUIRE
GRATUITAMENTE DEL SERVIZIO PULLMAN.**

**PER PRENOTARE LA PROPRIA VISITA AL PALACOMIECO
O RICEVERE ALTRE INFORMAZIONI
VI INVITIAMO A CONTATTARE LA**

SEGRETERIA ORGANIZZATIVA PALACOMIECO

ADD ON - PLANNERS INTERNATIONAL GROUP

TEL. 06 809144217/218/219

FAX 06 8074414

RICICLOAPERTO@ADD-ON.IT