

DISLESSIA

SECNODO UN PFROSSEORE
DLEL'UNVIESRITA' DI
CMABRDIGE, NON IMORPTA
IN CHE ORIDNE APAPAINO
LE LETETRE IN UNA PAOLRA,
L'UINCA CSOA IMMORPTATE
E' CHE LA PIMRA E L'ULIMTA
LETETRA SINAO NEL PTOSO
GITUSO. IL RIUSTLATO PUO'
SERBMARE MLOTO CNOFSUO,
MA NOONSTATNE TTUTO
SI PUO' LEGERGE SEZNA
MLOTI PRLEOBMI.

DISLESSICI FAMOSI

ATTORI

SCIENZIATI

ARTISTI



Fonzie



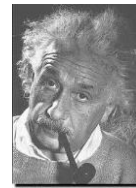
Richard Gere



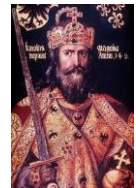
Carlo Conte



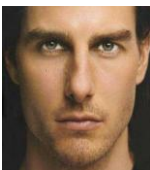
Leonardo Da Vinci



Albert Einstein



Carlo Magno



Tom Cruise



Pablo Picasso



Wolfgang Mozart



Walt Disney



Galileo Galilei ... e tanti altri...